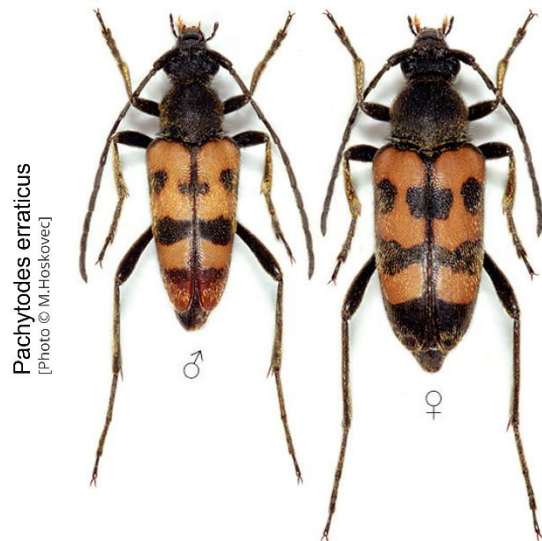


## *Pachytodes cerambyciformis* y *P. erraticus*. Lepturinae.

By [acastro](#) 7 de July de 2023



*Pachytodes erraticus*  
[Photo © M.Hoskovec]

Source: <http://www.cerambyx.uochb.cz/>



*Pachytodes cerambyciformis*  
[Photo © Daniel Rydz]

El Género *Pachytodes* pertenece a la subfamilia *Lepturinae*, que cuenta con unas 1.500 especies distribuidas en alrededor de 210 géneros. Aunque es una familia cosmopolita, que puede encontrarse en todo el mundo, cuenta con una mayor diversidad en el Hemisferio Norte.

*Pachytodes cerambyciformis* y *Pachytodes erraticus* presentan algunas diferencias en cuanto a su morfología y distribución.

+ *Pachytodes cerambyciformis* (Schrank, 1781) es una especie que viven en zonas montañosas en Europa, ampliamente distribuida desde las Islas Británicas hasta las Repúblicas Bálticas, Bielorrusia, Ucrania y Moldavia. Ya hacia el sur, puede encontrarse **hasta el norte de España**, los Alpes y las montañas del este de los Balcanes. Es una especie con una elevada variabilidad en lo que a su morfología se refiere. El patrón de manchas en los élitros puede ser muy diferente entre individuos. Es una especie polífaga, que puede encontrarse asociada tanto a árboles caducifolios, como coníferas. Las larvas se alimentan bajo el nivel del suelo o, de las raíces expuestas de árboles que han muerto recientemente. Prefieren las partes más húmedas de estas, con suelo adherido y, parecen ser capaces de moverse excavando túneles en el suelo. La pupación ocurre en el suelo o en la madera. Como otros muchos lepturinos, los adultos se encuentran en flores desde mayo hasta julio.

Las fotografías de estos ejemplares se tomaron en Tübingen (Baden-Wurtemberg), Alemania – Junio 2023.

**Revisar post publicado en el**

**blog:** <https://divulganatur.com/index.php/2023/05/02/estudiando-cerambyciformis/>

**Fotografías Pachytodes cerambyciformis:** Agustín Castro





+ ***Pachytodes erraticus*** (Dalman, 1817). Se distribuye también por Europa, en localidades con un carácter xeroterma (hábitat caracterizado por condiciones secas y cálidas), desde Francia hasta Bielorrusia y Ucrania. Es más común en el sur de Europa, y especialmente extendido desde los Balcanes hasta Turquía. En nuestro país, la especie es muy rara y, solo conocida de localidades aisladas en Pirineos y Sistema Central (por ejemplo, Huesca o Madrid). Es probable que existan más poblaciones que no han sido localizadas aún.

Al igual que ocurre con la especie anterior, la variabilidad en las manchas de los élitros es alta. Hay un patrón más abundante en la parte sur de su área de distribución y es que los machos suelen presentar élitros rojizos. En ocasiones, se ha considerado a este como un “morfo”, subespecie o, incluso se le ha ofrecido denominación de especie (*Pachyta erythrura*, Kiister, 1848). Parece que está más asociada a caducifolios que *Pachyta cerambyciformis*. a biología de

Las larvas son similares a la de *Pachytodes cerambyciformis*, pero aparentemente más estrictamente subterránea; las larvas se encuentran en raíces muertas de árboles grandes. La pupación ocurre en el suelo y la emergencia a partir de junio. Los adultos visitan con frecuencia flores desde mayo hasta septiembre.

Fotografía de Michal Hoskovec, en: [http://www.cerambyx.uochb.cz/judolia\\_erratica.php](http://www.cerambyx.uochb.cz/judolia_erratica.php)



**Fuentes:**

Sama, G. (2014). Atlas of the Cerambycidae of Europe and the Mediterranean Area. Vol. 1 – Northern, Western, Central and Eastern Europe, Vol. 2 – Southern Europe, North Africa, Middle East. NAP Editions.

César Fco. González Peña, Eduard Vives i Noguera & Antonio José Sousa Zuzarte (2007). Nuevo catálogo de los Cerambycidae (Coleoptera) de la Península Ibérica, islas Baleares e islas atlánticas: Canarias, Açores y Madeira. Monografías SAE num. 12.

<http://www.cerambyx.uochb.cz/>