


<https://www.raudonojikyga.lt/gyvunai/vabzdžiai/291-didysis-spragsis-spraksis-stenagostus-rufus> [online, cited on 3rd January 2025]



Saugomi ir reti vabzdžiai Lietuvoje

Didysis spragšis



 Didysis spragšis arba didysis sprakšis (lot. *Stenagostus rufus*) – spragšių (lot. Elateridae) šeimos vabalas (lot. Coleoptera), kurį 1774 m. atrado ir aprašė Čarlis de Gyras (DeGeer).



Didysis spragšis (lot. *Stenagostus rufus*) / Nuotr. Daniel Rydzi / ©

Į Lietuvos raudonąją [knygą](#) didysis spragšis įrašytas 2003 m. ir nuo 2003 m. buvo priskirtas 4 (I) kategorijai. Nuo 2019 m. Lietuvoje taikytos kategorijos buvo panaikintos ir pagal Tarptautinės gamtos išsaugojimo sąjungos (IUCN) kategorijas, didysis spragšis priskirtas EN kategorijai. Iki šiol, didysis spragšis saugomas ir yra įrašytas į Lietuvos raudonąją knygą.

Knygos ir literatūra

Didysis spragšis yra raudonai rudas vabalas, kurio kūno ilgis siekia 20–28 mm. Kojos ir antenos taip pat raudonai rudos, o apatinė kūno pusė apaugusi trumpais geltonais plaukeliais. Ši rūšis plėšri, o jos lervos vystosi po storų nudžiūvusių pušų žieve, dažniausiai apatinėje kamieno dalyje arba šaknyse. Taip pat jos randamos po nuvirtusių [medžių](#) žieve.

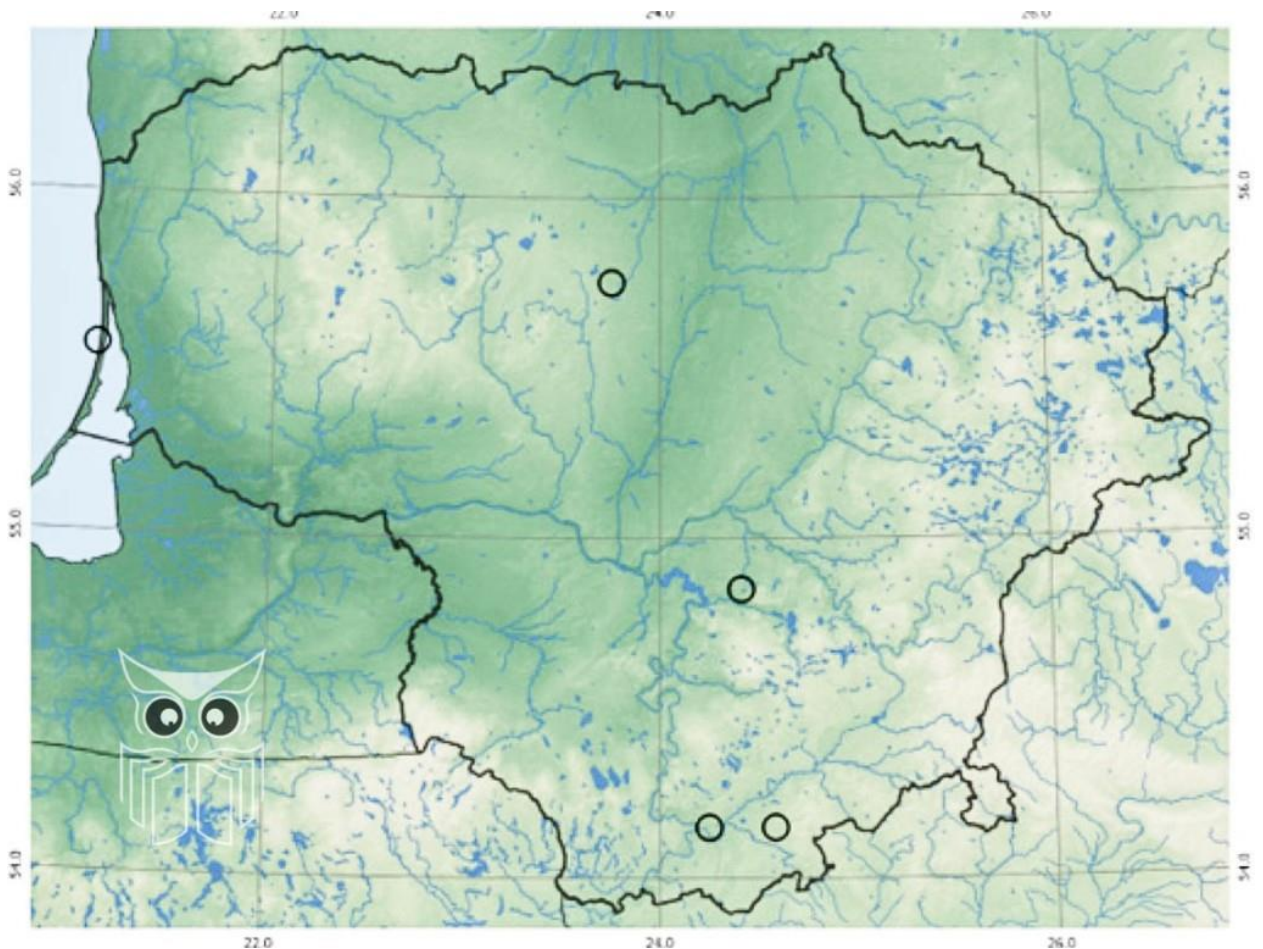
Lervos minta įvairių rūšių ūsuočių lervomis, tarp kurių yra trumpaūšiai medkirčiai (lot. *Spondylis buprestoides*), juodieji kelmalindžiai (lot. *Asemum striatum*), rudieji gaisrasekiai (lot. *Arhopalus rusticus*) ir raudonieji žieduoliai (lot. *Stictoleptura rubra*). Šis unikalus maitinimosi būdas padeda palaikyti ekosistemos pusiausvyrą pušynuose. Lervų vystymosi trukmė yra apie 5 metus.

🐾 Maloniai prašome informuoti apie galimai pastebėtą rūšį, nurodant tikslią radimo vietą bei datą el. paštu: lietuvos@raudonojiknyga.lt. Tik nepamirškite prisegti nuotraukų ar video, jų labai laukiame, iš anksto dėkojame ir nuostabios gamtos! 🐾

Suaugę vabalai aktyvūs birželio ir liepos mėnesiais, daugiausia naktį, o dieną slepiasi medžių žievės plyšiuose ar po atšokusia žieve. Jie reaguoja į šviesos šaltinius, todėl kartais atskrenda į šviesą. Šie vabalai dažniausiai aptinkami pušynuose, kuriuose yra storų nudžiūvusių pušų.

Populiacijos gausumas Lietuvoje yra labai mažas, rūšis laikoma reta. Žinomos tik pavienės radavietės, todėl svarbu atkreipti dėmesį į grėsmes šiai rūšiai.

Didysis spragšis paplitęs Centrinėje ir Pietų Europoje, išskyrus Britų salas, o rytuose arealas siekia Ukrainą. Lietuvoje šios rūšies randama tik pietrytinėje šalies dalyje ir Baltijos pajūrio pušynuose, dažniau Kuršių nerijoje (Juodkrantės sengirėje) bei Pietryčių Lietuvos pušynuose.



- 2007–2018 m. esama radavietė
- 1962–2007 m. buvusi radavietė (nepatikrinta)
- x 1992–2018 m. išnykusi radavietė (patikrinta)
- ◆ 1992–2018 m. užklystanti rūšis
- 1962–1992 m. esama radavietė
- 1962–1992 m. buvusi radavietė (nepatikrinta)
- + 1962–1992 m. išnykusi radavietė (patikrinta)
- /// 1962–1992 m. paplitimo sritis

Didžiausią grėsmę didžiajam spragšiui kelia brandžių pušynų kirtimas, pavienių nudžiūvusių pušų šalinimas bei miškų gaisrai. Siekiant apsaugoti šią rūšį, būtina išsaugoti pavienes senas ir nudžiūvusias pušis saulės gerai apšviečiamose vietose, tokiose kaip miškų aikštelės ar pietinės ekspozicijos pamiškės.



UICN kategorija: EN – grėsmingos būklės (liet. EN) taksonai




Buvusi kategorija: 4 (I) - neapibrėžto statuso rūšys, kurių dėl duomenų stokos negalima įrašyti į kitas kategorijas

Atnaujinta: 2025.06.06

Translation to English by Google Chrome:
Protected and rare insects in Lithuania

The Big Bang



 *Stenagostus rufus* is a beetle (Latin: Coleoptera) of the Elateridae family, discovered and described in 1774 by Charles de Geer.



Stenagostus rufus / Photo: Daniel Rydzi / ©

Stenagostus rufus was listed in the Lithuanian Red [Book](#) in 2003 and has been classified as Category 4 (I) since 2003. Since 2019, the categories applied in Lithuania have been abolished and, according to the categories of the International Union for Conservation of

Nature (IUCN), the great snipe is classified as EN. To date, the great snipe is protected and is listed in the Lithuanian Red Book.

Books and literature

Stenagostus rufus is a reddish-brown beetle, 20–28 mm long. The legs and antennae are also reddish-brown, and the underside of the body is covered with short yellow setae. This species is predatory, and its larvae develop under the thick bark of dead pine trees, usually in the lower part of the trunk or in the roots. They are also found under the bark of fallen trees .

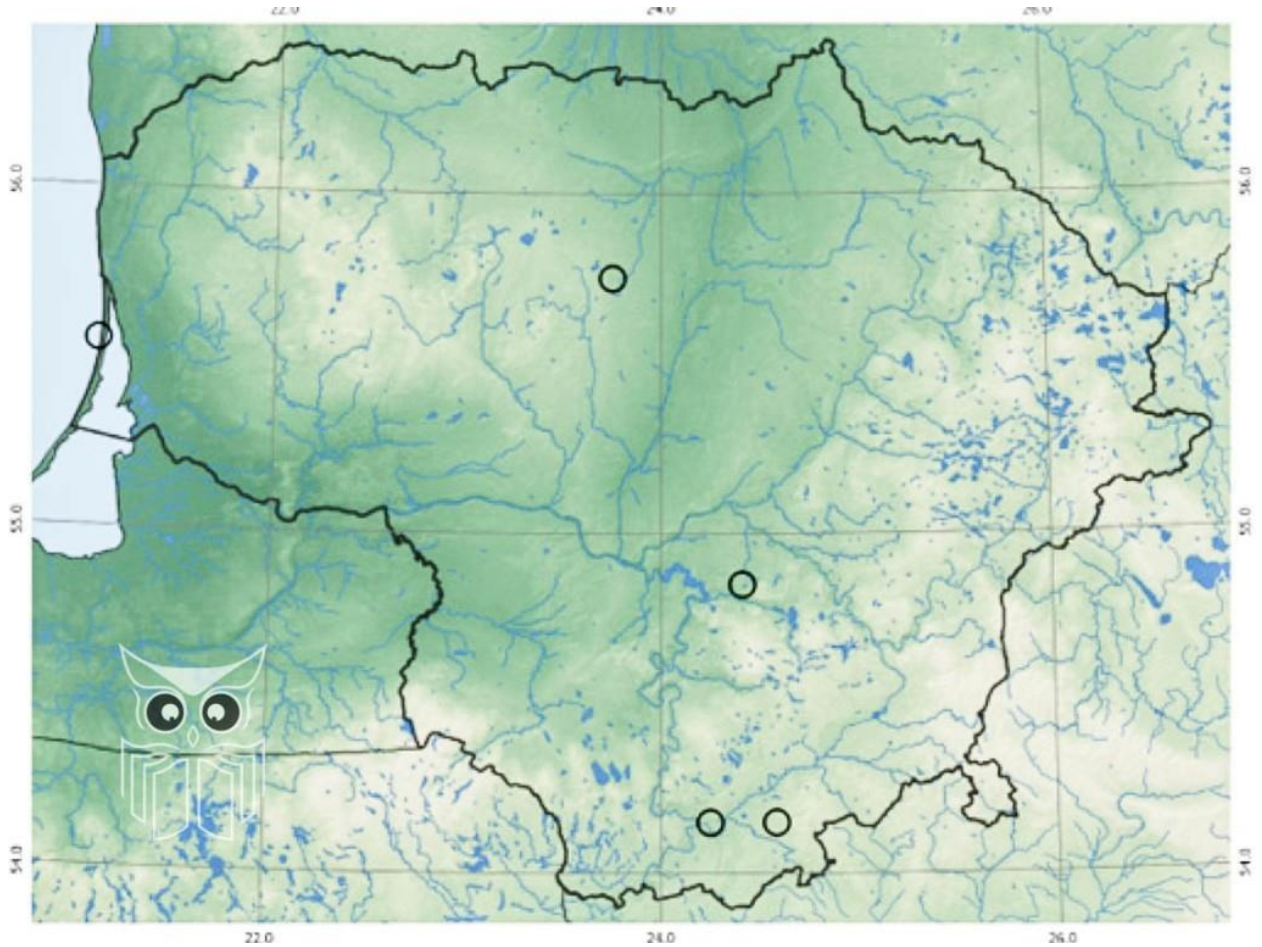
The larvae feed on the larvae of various species of longhorn beetles, including *Spondylis buprestoides*, *Asemum striatum*, *Arhopalus rusticus* and *Stictoleptura rubra*. This unique way of feeding helps maintain the balance of the ecosystem in pine forests. The larval development period is about 5 years.

🐾 Please inform us about any species you may have spotted, indicating the exact location and date of discovery by e-mail: lithuania@raudonojikyga.lt. Just don't forget to attach photos or videos, we are looking forward to them, thank you in advance and enjoy the beautiful nature! 🐾

Adult beetles are active in June and July, mostly at night, and during the day they hide in cracks in the bark of trees or under loose bark. They respond to light sources, so they sometimes fly towards the light. These beetles are most often found in pine forests with thick, dead pine trees.

The population density in Lithuania is very low, the species is considered rare. Only isolated localities are known, so it is important to pay attention to the threats to this species.

Stenagostus rufus is widespread in Central and Southern Europe, except for the British Isles, and in the east its range reaches Ukraine. In Lithuania, this species is found only in the southeastern part of the country and in the pine forests of the Baltic coast, more often in the Curonian Spit (Juodkrantė old growth forest) and in the pine forests of southeastern Lithuania.



-
- ● 2007–2018 current location
- ○ Former discovery site from 1962 to 2007 (unverified)
- x 1992–2018. extinct site (verified)
- ◆ Invasive species 1992–2018
- ● 1962–1992. Current site
- ○ Former discovery site from 1962–1992 (unverified)
- + 1962–1992. disappeared site (verified)
- /// 1962–1992 distribution area

The greatest threat to the *Stenagostus rufus* is the logging of mature pine forests, the removal of individual dead pine trees, and forest fires. In order to protect this species, it is necessary to preserve individual old and dead pine trees in well-lit areas, such as forest areas or southern-facing woodlands.



IUCN category : EN – endangered (Lithuanian: EN) taxa



Former category : 4 (I) - species of uncertain status, which cannot be included in other categories due to lack of data

Updated: 2025.06.06